

**Doppelbettzimmer für 2 Personen** (zusätzliches Gästebett oder Matratze für Kind oder weitere erwachsene Person möglich)



- **einmalige Grundgebühr für Bettwäsche und End-Reinigung**

*inkl. Bettwäsche  
30.-Fr.....*

*mit eigenem Schlafsack  
15.- Fr.*

**mit Frühstück**

**ohne Frühstück**

2 Erwachsene 1. Nacht pro Person je	CHF	50.00	40.00
• Zusätzliches Gästebett oder Matratze für 3. Person) 1. Nacht	CHF	25.-	15.-
• Kinder unter 2 Jahren (eigenes Reisebett mitnehmen)	Gratis: Frühstück durch Eltern		Gratis: Frühstück durch Eltern
•			
• 2 Erwachsene pro weitere Nacht pro Pers. je	CHF	40.00	30.00
• Zusätzliches Gästebett oder Matratze pro weitere Nacht	CHF	20.-	10.-
• Einzelpersonen 1. Nacht	CHF	80.00	70.00
• Einzelperson weitere Nacht		60.00	50.00
• Begleithunde pro Nacht(schlafen neben dem Bett auf eigenem Schlafplatz/siehe HP. <a href="#">Mit dem eigenen Hund in die Ferien</a> )	CHF	5.00	
• Parkplatz ist gratis vor dem Wohnhaus			

**Reservation:** Vereinbaren Sie mit uns vorgängig die Daten fürs Übernachten oder die Ferien. Sobald Ihre **Vorauszahlung** an uns überwiesen ist, reservieren wir das gewünschte Zimmer. Die erste Nacht ist aus administrativen und auch praktischen Gründen die Teuerste. Ab der 2.Übernachtung gilt ein günstigerer Tarif. Wer im gleichen Jahr nach den ersten Ferien nochmals mindestens zwei Übernachtungen bei uns bucht, bezahlt nur noch den Preis „pro weitere Nacht“. *Die aufgeführte, **einmalige Grundgebühr** der jeweiligen Zimmer betrifft die Benutzung der **Bettwäsche** und die **Endreinigung** durch uns: Wer den **eigenen Schlafsack** mitbringt, bezahlt jeweils die **Hälfte dieser Grundgebühr**. Wer mit dem eigenen Hund kommen will; siehe HP „mit dem eigenen Hund in die Ferien“*

**Ankunftszeit** ab 14 Uhr (genaue Zeit vorgängig absprechen)/ **Abreisetag:** jeweils bis 11 Uhr

### **Annulationskosten**

Möchten Sie aus welchen Gründen auch immer von einer gemachten definitiven Reservation zurücktreten, kommen die untenstehenden Annulationskosten zur Anwendung. Maßgebend für die Berechnung der Annulationskosten ist das Eingangsdatum der Annullation. Kann das Gartenhaus nach einer Annullierung nicht für den gleichen Zeitraum weitervermietet werden, halten wir uns das Recht vor, die unten aufgeführten Annulationskosten zu verrechnen.

Bis 10 Tage vor Anreise

Kostenlos

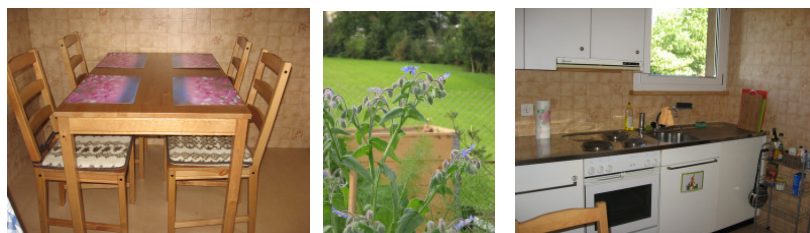
-bis 4 Tage vor Anreise

50% des Buchungsbetrages

3 Tage vor Anreise oder bei "Nicht-Erscheinen 100 % des Buchungsbetrages

### **Für alle Gäste gemeinsam (es gilt für alle: „so verlassen, wie angetroffen“)**

Die Küche mit Kühlschrank und allem Geschirr, das helle und offene Atelierzimmer, WC und Dusche sind, wenn mehrere Gäste da sind, für alle da.



Die Kleine „Villa Kunterbunt“, darf jederzeit mit benutzt werden. Ebenso ein Aussen-Sitzplatz. Die Waschküche darf gegen kleinen Aufpreis und Absprache benutzt werden so auch Kaffee- u. Tee-Maschine. Alle Zimmer haben WLAN fürs Internet.

### **Gut zu wissen:**

Für Gäste, welche Zimmer im OG mieten, hat es einen separaten Eingang, was ungestörten Zugang zum Zimmer erlaubt. Zum Schutz gegen Mücken sind Moskitonetze vor den Fenstern angebracht. An sommerlich heissen Tagen empfehlen wir, die Chassis zu verschliessen nach dem Mittag oder vorhandene Rollos zu ziehen. Am Abend wiederum sollte die Zimmer gut durchgelüftet werden. So herrschen immer angenehme Raumtemperaturen. Zudem schalten wir an schwül heissen Tagen auch den Kaltluft-Ventilator und Luftwäscher an. Ausser dem kleinen Zimmer mit Dachschräge (mit Teppich) sind die Böden mit Laminat ausgestattet. In unserem hört man ab und zu auch Geräusche von nebenan. Während der Stosszeit ist die Strasse, manchmal auch die Landwirtschaft präsent. Es gibt aber auch ruhige Momente, Da berieselt uns der lauschige Bach nebenan. Draussen beim Sitzplatz oder in der „Villa Kunterbunt“ darf natürlich auch mal gefeiert werden.

**Essen und Einkaufen:** Feines Bio-Gemüse kann auf Wunsch aus unserem Hoch- und Hügelbeete -Garten bei uns besorgt werden Wer zubereitetes Essen aus unserem Biogarten wünscht, kann sich am Vorabend anmelden. In unmittelbarer Nähe ist eine Haltestation für den Bus nach Eriswil oder nach Huttwil. Wir empfehlen, allfällige Einkäufe beim VOLG in Eriswil oder in den Läden in Huttwil

### **Selber mitbringen:**

Nebst dem Reisegepäck; Wasch und Frottiertücher/ Shampoo

### **Kässeli für Dies und Das:**

1. Kaffemaschine/Kafferahm/ Zucker pro Kaffee 1.50 Fr.
2. Drei- Bein, Feuerschale, Rost,Pfannen, Holz 10.-Fr. wer selber wieder reinigt 5.- Fr.
3. Günstiges feines, saisonales Bio-Gemüse aus unseren Hoch- und Hügelbeeten: z.B. Salat mit essbaren Blüten, Radies u. Salatsosse, Kartoffeln, Rüebli, Sellerie, Zucchetti , Kürbisse usw. Preise auf Anfrage
4. Waschmaschine pro Wäsche (vorher absprechen, wann) pro Wäsche 5.- Fr.
5. Betreuung durch uns von Kindern ( Vortag anfragen/Std. Preis nach Vereinbarung)
6. Betreuung vom Begleithund durch uns vorher anfragen/ Std. Preis pro Std. 3.- Fr. mit Spaziergang 7.- Fr.
7. Wenn die Räume beheizt werden müssen berechnen wir pro Tag pro Zimmer 5.- Fr

**Vorauszahlung an:** IBAN: CH05 8121 4000 0034 84033 / BC-Nr: 8121/Raiffeisenbank  
Luzerner Landschaft Nordwest/ Inaber: Waldkinder/ Silvia Eicher-Krell/Nyffenegg 1/4950  
Huttwil

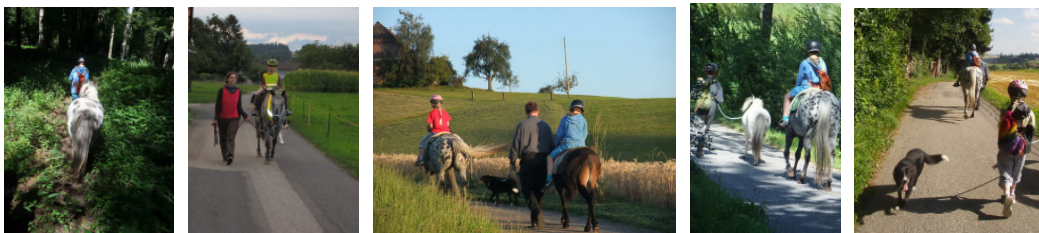
### Auf Anfrage mögliche Aktivitäten/Angebote durch uns:

**Preise Velomiete:** pro E-Bike halber Tag 30.- Fr./ ganzer Tag 50.- Fr./ (inkl. Velo - Helm)  
Hundeanhänger 5.- Fr.



**Geführtes Reiten/ Kutschenfahren:** Wir führen Eure Kinder ab 5 Jahren auf Anfrage mit den Ponys aus. Pro Tier/Std./Begleitperson 60.- Fr.

Nach gründlicher Einführung (mind. 2 durch uns begleitete Ausritte), können „begabte“ Eltern das Reittier selber führen. Informieren Sie uns frühzeitig, wann der Ausritt stattfinden soll.



Kinder unter 5 Jahren können wir mit der Kutsche ausführen (max. 2 Kinder. Preis pro Std. 60.- Fr. (Anmeldung dafür bei Ferien zwei Tage im Voraus)



**Schattige Plätze in Wäldern und an Bächen an heißen Sommertagen:** Fragen Sie uns nach besonders erfrischenden Plätzen und nach **Wasserschuhen** Ihrer Grösse (ev. haben wir welche) für kühlende Bachspaziergänge an heißen Tagen.